

# Stahlfolder TD 78 Mailer



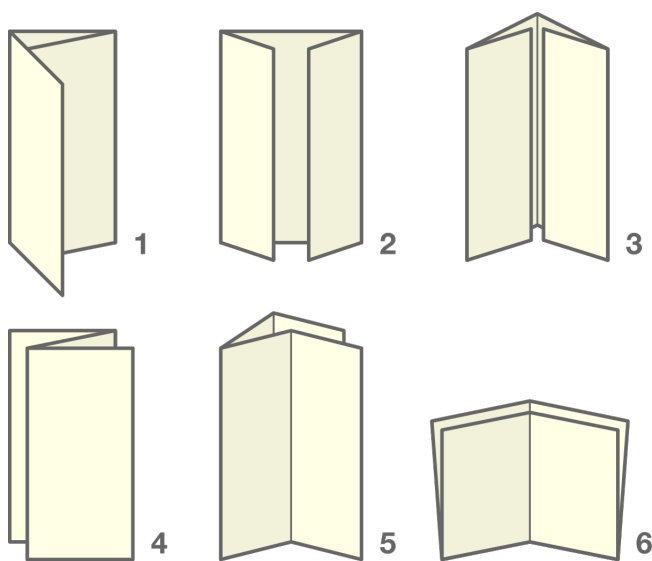
„Alles kann immer noch besser gemacht werden,  
als es gemacht wird.“

Henry Ford

Mit dem Stahlfolder TD 78 bieten wir Lösungen, die den Weiterverarbeitungsprozess bei Falzprodukten und Mailings einschließlich Sonderanwendungen nachhaltig optimieren.

Aufgrund der modularen Bauweise können Arbeitsabläufe auf alle geforderten Produkte in diesem Bereich angepasst werden und so ungeahnte Möglichkeiten im Bereich der Weiterverarbeitung eröffnen.

Inlineproduktion einschließlich Adressierung wirken sich somit auf viele Produktionswege kostengünstig bei durchweg gleichmäßiger Verarbeitungsqualität aus.



Hier einige technische Daten:

Bogeneinlaufbreite	78 cm
Bogeneinlauflänge	116 cm
Kleinster Bogen	15 x 20 cm
Papiergrammatur	60 bis 200 g/m <sup>2</sup>

Inline-Verarbeitungsmöglichkeiten im modularen Verbund:

Wickelfalz (1), Altarfalz (2), geschlossener Altarfalz (3), Leporellofalz (4), Doppelparallelfalz (5), Kreuzfalz (6) und noch viele weitere Falzarten

Pflugfalz

Rillungen

Perforationen auch getaktet

Fensterausschnitt

Randschneiden

versch. Leimungen von Bundleimung bis hin zum

„horseshoe glueing“ (Kaltleim, Heißleim, Dufftleim etc)

Ab einer Auflagengröße von mindestens 5.000 Expl. unterbreiten wir Ihnen sehr gerne ein kostenloses Angebot für Ihr Produkt.

Für die Beratung, auch vor Ort, stehen wir Ihnen selbstverständlich zur Verfügung. Fragen Sie uns, wir antworten Ihnen gerne!

